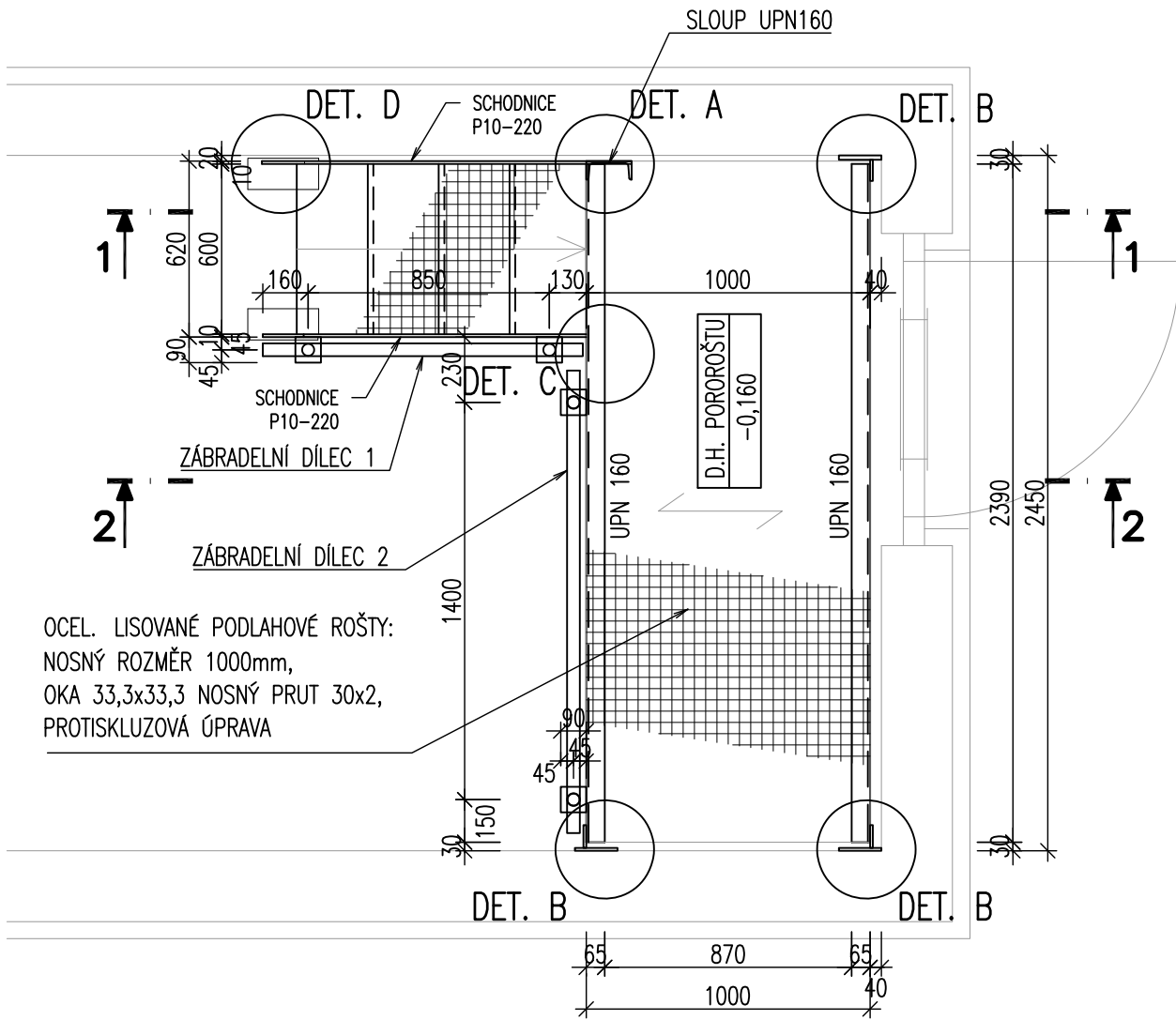
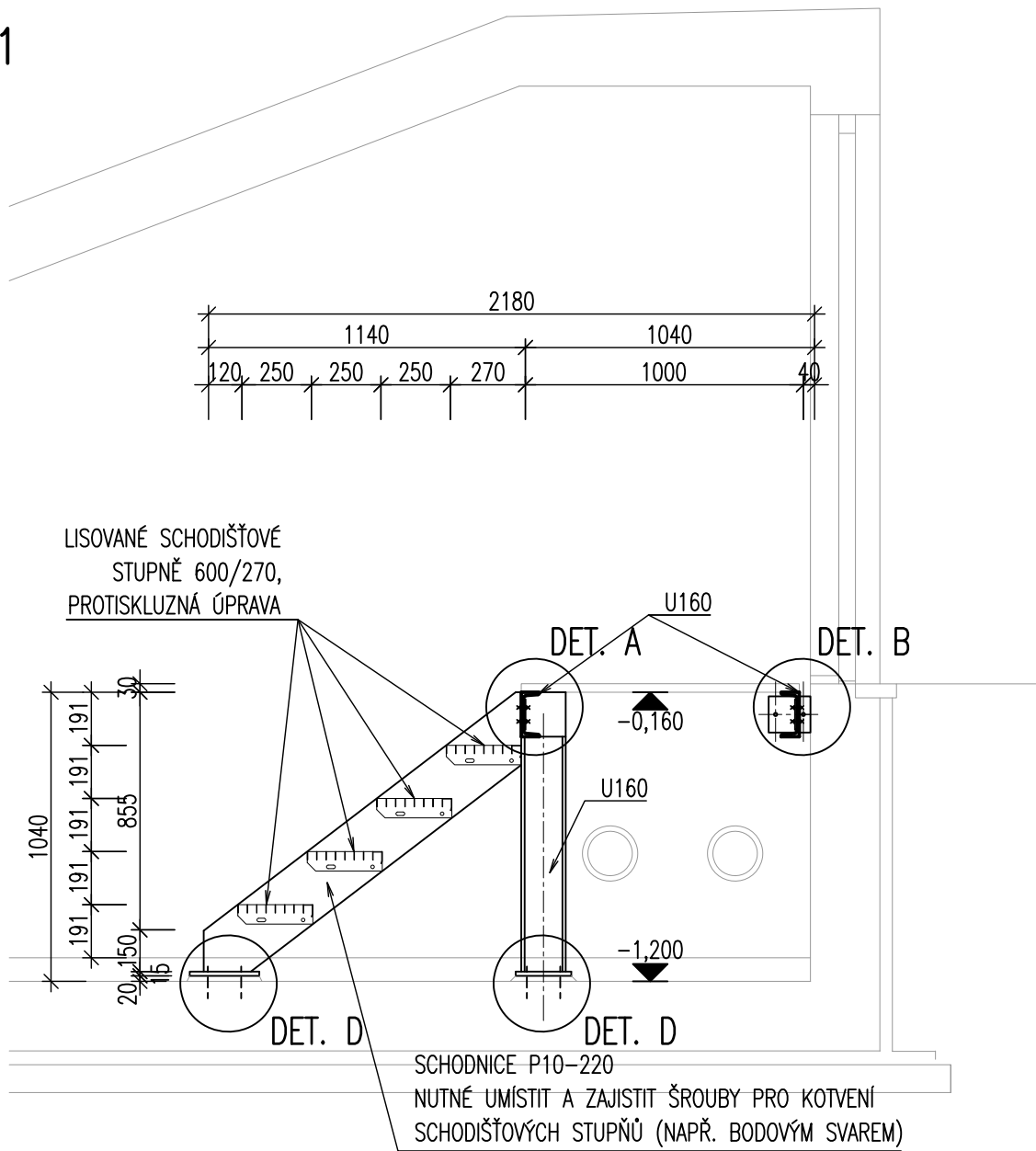


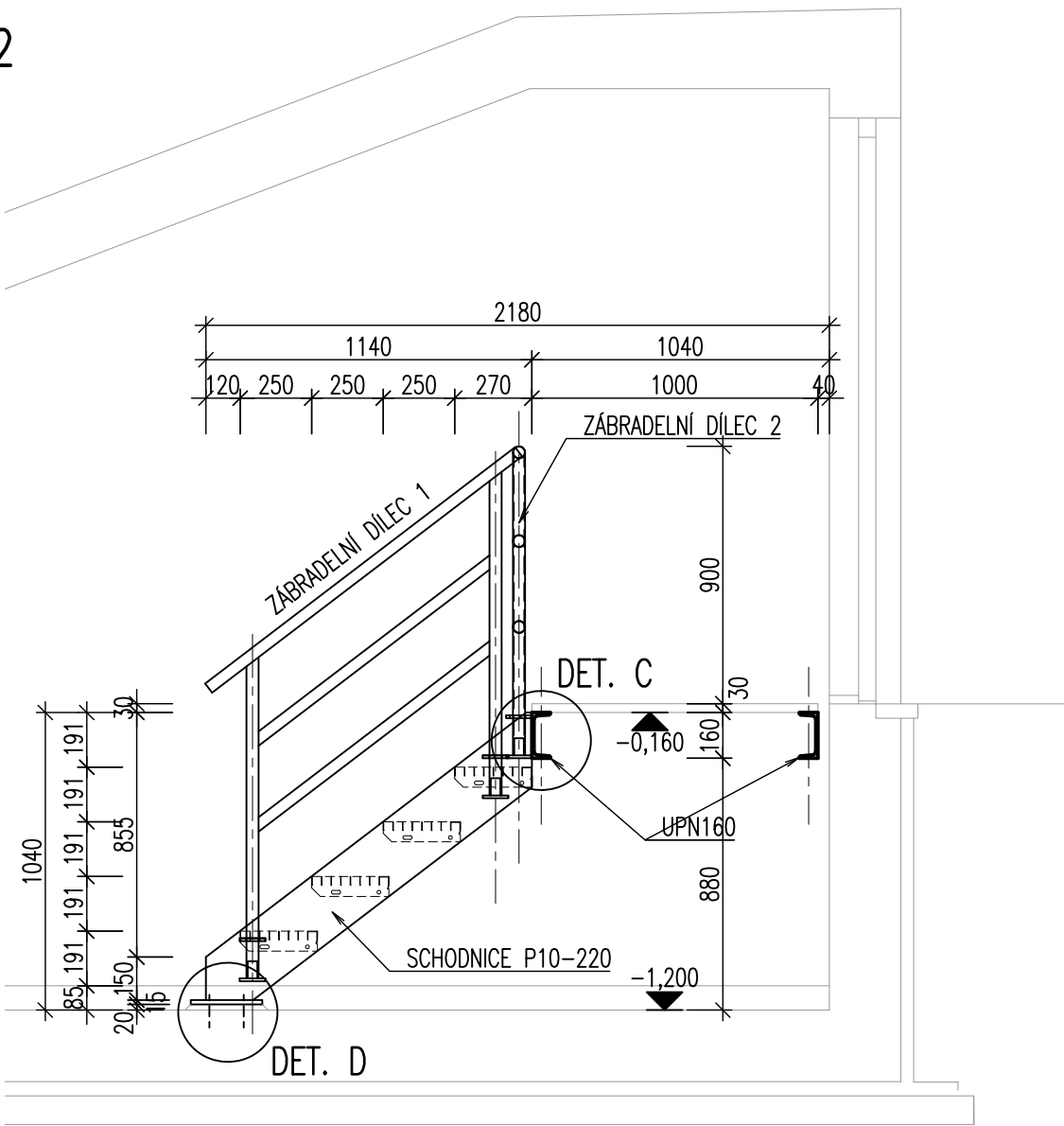
PŮDORYS  
M 1:25



ŘEZ 1-1  
M 1:25



ŘEZ 2-2  
M 1:25

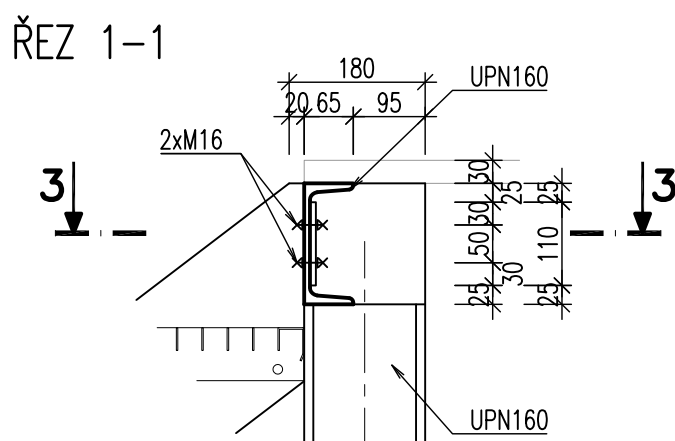


VÝKAZ MATERIÁLU

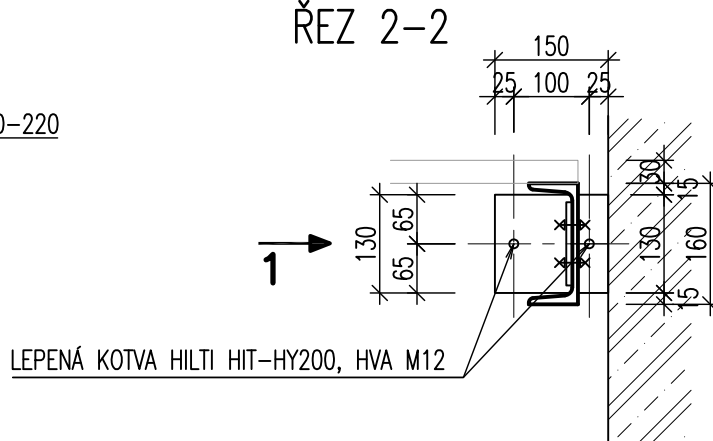
položka	profil	rozměr	rozměr	tloušťka	délka	počet	hmotnost /m³	nátěrová plocha / m²	délka celkem	hmotnost celkem	nátěrová plocha celkem
nosník plošiny	UPN 160				2,390	2	18,900	0,540	4,780	90,342	2,581
slopek	UPN 160				0,850	1	18,900	0,540	0,850	16,065	0,459
schodnice	P 10 x 220				1,750	1	17,300	0,500	1,750	30,275	0,875
	P 10 x 220				1,550	1	17,300	0,500	1,550	26,815	0,775
patní deska sloupu	P 15 x 110				0,200	1	12,960	0,270	0,200	2,592	0,054
patní deska schodnice	P 15 x 110				0,250	2	12,960	0,270	0,500	6,480	0,135
kotevní deska nosníku	P 15 x 130				0,150	3	15,310	0,320	0,450	6,890	0,144
stýčkový plech nosníku	P 10 x 70				0,100	4	5,495	0,170	0,400	2,198	0,068
stýčkový plech schodnice	P 10 x 50				0,110	1	3,930	0,160	0,110	0,432	0,018
Zábradlí - dílec 1											
madlo horní	TRKR 42 / 2,6				1,400	1	2,550	0,133	1,400	3,570	0,186
madlo mezilehlé	TRKR 42 / 2,6				1,050	2	2,550	0,133	2,100	5,355	0,279
slopek	TRKR 42 / 2,6				1,120	2	2,550	0,133	2,240	5,712	0,298
Zábradlí - dílec 2											
madlo horní	TRKR 42 / 2,6				1,620	1	2,550	0,133	1,620	4,131	0,215
madlo mezilehlé	TRKR 42 / 2,6				1,350	2	2,550	0,133	2,720	6,936	0,362
slopek	TRKR 42 / 2,6				1,030	2	2,550	0,133	2,060	5,253	0,274
kotevní plech zábradlí	P 10 x 100				0,090	8	7,850	0,240	0,720	5,652	0,173
patní tm zábradlí	TRKR 34 / 2,6				0,060	4	2,000	0,106	0,240	0,480	0,025
Celkem											
spojovací materiál + 10%										219,178	6,922
Celkem ocelová konstrukce										219,918	
										241,096	6,922

OCEL. LISOVANÉ PODLAHOVÉ ROSTY:  
- NOSNÝ ROZMĚR 1000mm, OKA 33,3x33,3 NOSNÝ PRUT 30x2, PROTISKLIZOVÁ ÚPRAVA ... 2,4m²  
- LISOVANÉ SCHODIŠTĚVÉ STUPNĚ 600/270, PROTISKLIZOVÁ ÚPRAVA ... 4ks

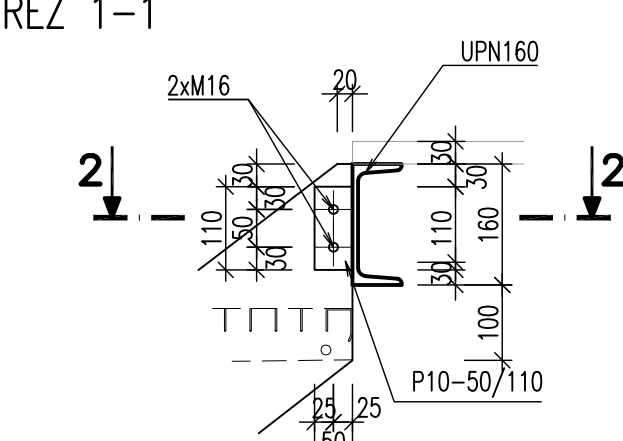
DETAIL A  
M 1:10



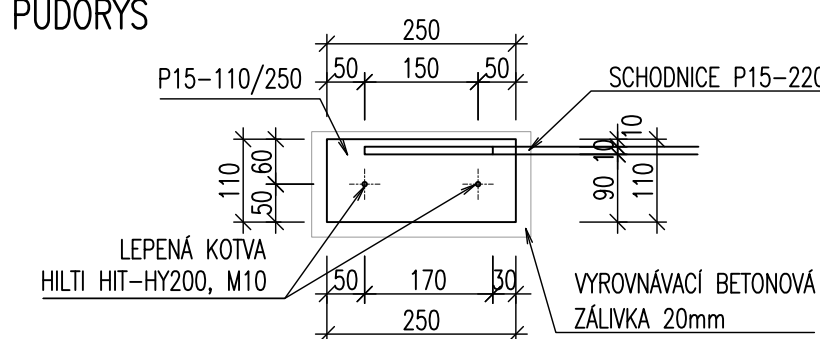
DETAIL B  
M 1:10



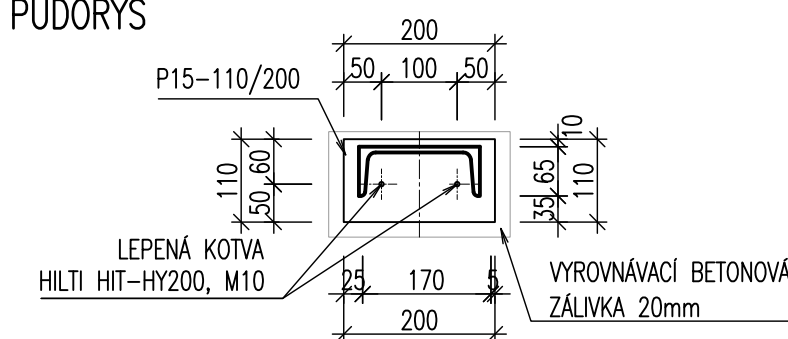
DETAIL C  
M 1:10



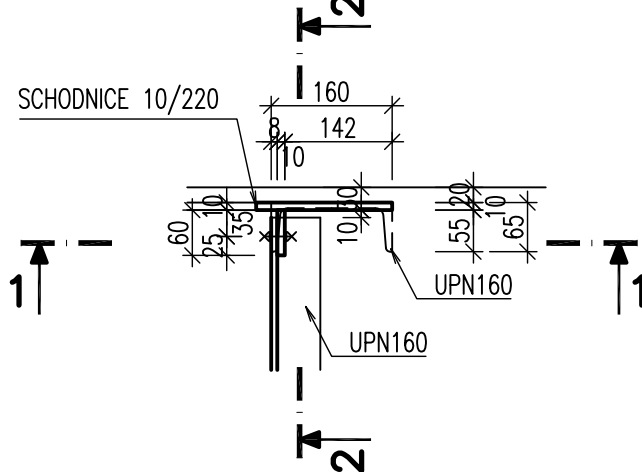
DETAIL D  
M 1:10



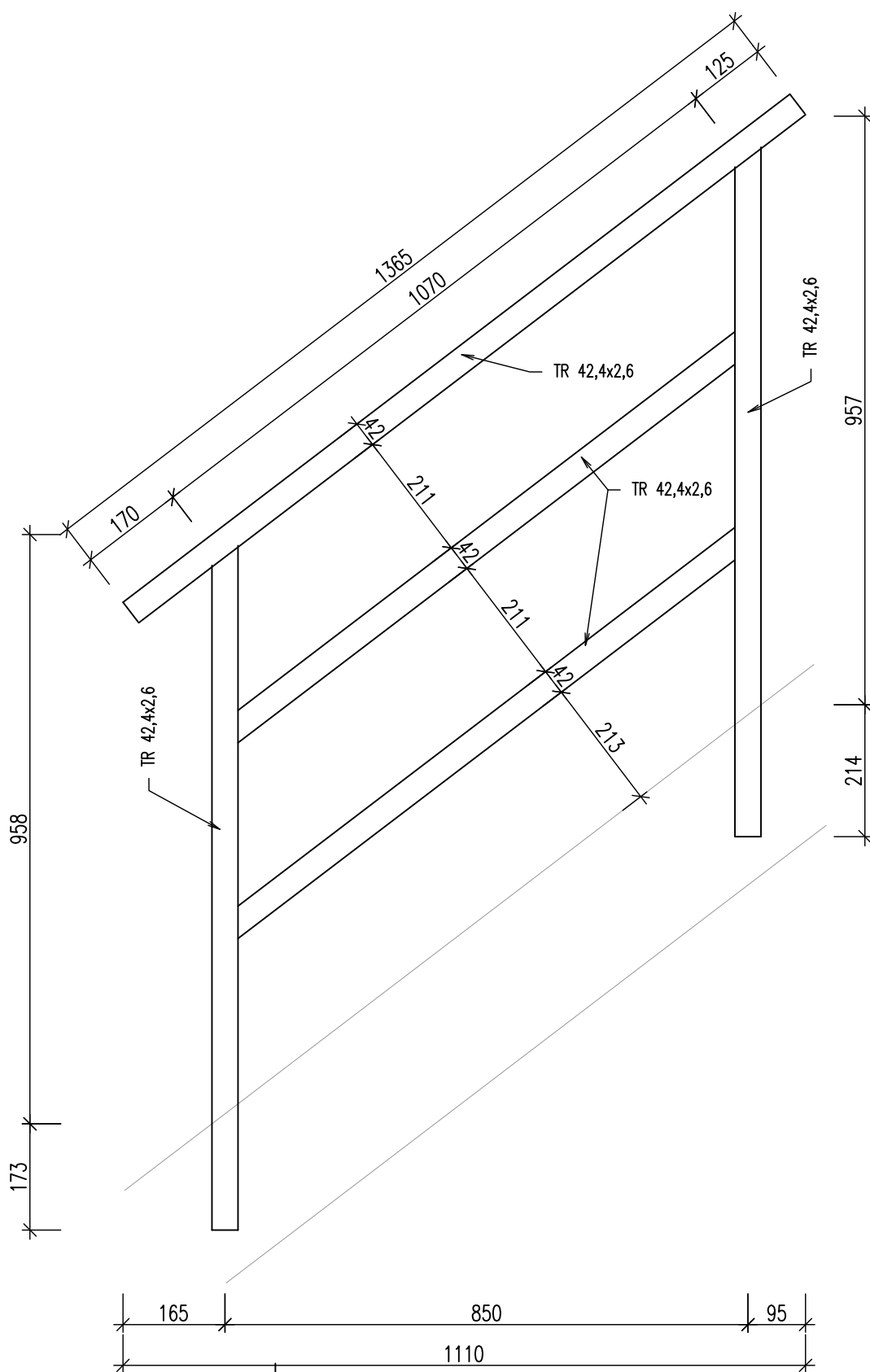
DETAIL E  
M 1:10



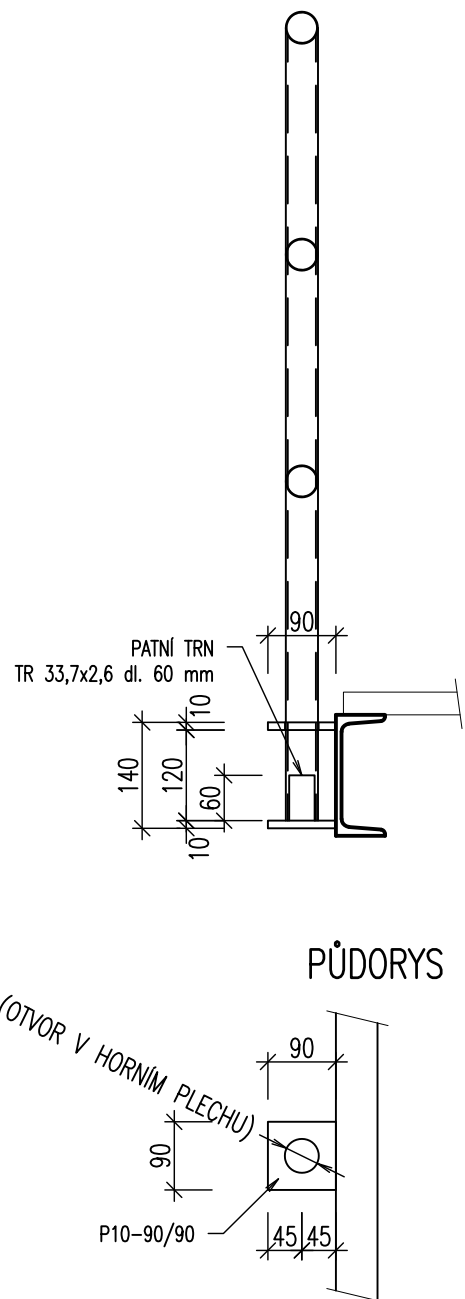
ŘEZ 3-3 (PŮDORYS)



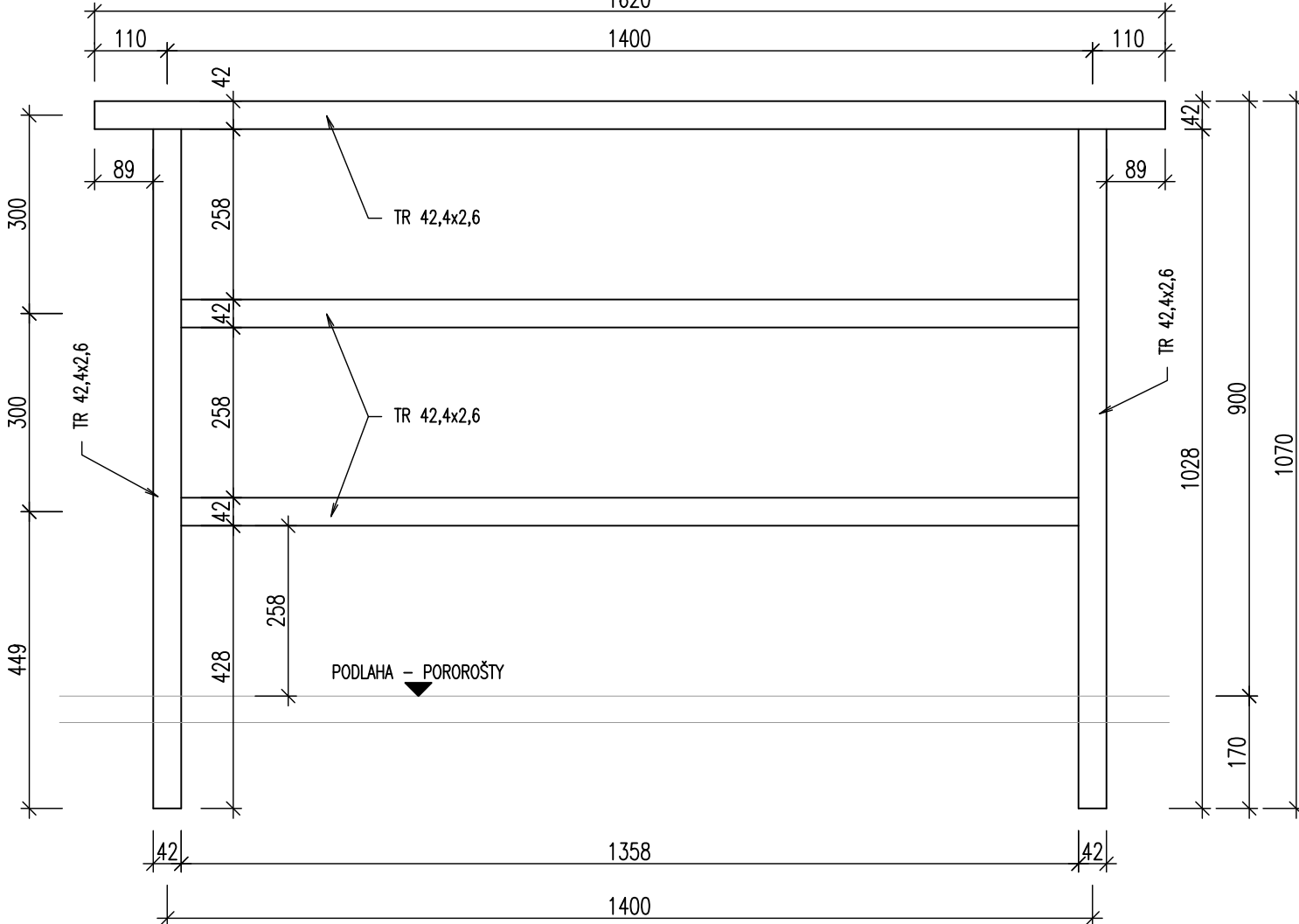
ZÁBRADELNÍ DÍLEC 1  
POHLED M 1:10



ZÁBRADELNÍ BOTKA  
BOČNÍ POHLED



ZÁBRADELNÍ DÍLEC 2  
POHLED M 1:10



- POZNÁMKY:
- VÝKRES SLOŽÍ JAKO PODKLAD PRO PROVEDENÍ VÝROBNÍ DOKUMENTACE
  - VŠECHNY OCELOVÉ PRVKY BUDOU OPATŘENY ANTIKOROZNÍ OCHRANOU PRO STUPEŇ KOROZNÍ AGRESIVITY PODLE ČSN EN ISO 12944-2: C4 - VYSOKÁ
  - JSOU-LI VE VÝKRESOVÉ DOKUMENTACI ODKAZY NA OBCHODNÍ JMÉNO (KONKRÉTNÍ VÝROBEK), PROJEKTANT V SOULADU S §44, ODST.9, ZÁKONA Č.137/2006 SB. PŘIPOUŠTÍ POUŽITÍ JINÝCH, KVALITATIVNĚ A TECHNICKY ODOBNÝCH ŘEŠENÍ S TÍM, ŽE UVEDENÝ VÝROBEK JE NUTNO CHÁPAT JAKO MINIMÁLNÍ TECHNICKÝ STANDARD
  - U VŠECH POUŽÍVANÝCH VÝROBKŮ A MATERIÁLŮ JE OD DODAVATELŮ VYŽADOVÁNO "UJISTĚNÍ O VYDÁNÍ PROHLÁŠENÍ O SHODĚ" PODLE USTANOVENÍ §13, ODST.5, ZÁKONA Č.22/1997 SB. VE ZNĚNÍ POZDĚJŠÍCH PŘEDPISŮ

OCEL – S 235

SVARY (NENÍ LI OZNAČENO JINAK) – aw = 4 mm

ŠROUBY – 8.8

±0,000 = 431,190

(HLADINA VODY REKREAČNÍHO BAZÉNU)

ARCHITEKTONICKÉ STUDIO HYSEK s.r.o. Jiráskovo náměstí 18, 326 00 Plzeň, tel. 377 455 722		
INVESTOR:	MĚSTO OSTROV Jáchymovská 1, 3763 01 Ostrov	
VED. PROJEKTANT:	ING. ARCH. OLDŘICH HYSEK	STUPEŇ: <b>DPS</b>
PROJEKTANT ČÁSTI:	ING. MICHAELA CHMELÍKOVÁ	DATUM: <b>01/2021</b>
AKCE:	<b>KOUPALIŠTĚ OSTROV REKONSTRUKCE VELKÉHO BAZÉNU</b>	FORMÁT: 6 x A4
OBJEKT:	<b>D.4 STROJOVNÁ ČERPADEL (SO 04)</b>	MĚŘÍTKO: 1:25,10
ČÁST:	<b>D.4.2 KONSTRUKČNÍ ŘEŠENÍ</b>	PARÉ:
OBSAH:	<b>STROJOVNÁ I - OCELOVÉ SCHODIŠTĚ S PLOŠINOU</b>	Č. VÝKR.: <b>D.4.2.05</b>